



« -2»

5

1.			3
2.			3
3.			4
4.			4
4.1.	<	>	7
4.2.	<	>	11
4.3.	<	>	21
4.4.	<	>	24
4.5.	<	>	25
4.6.	<	>	26
5.			26

1.

« » ( )  
 :  
 - ( ) « -2»;  
 - ( ) « -2»  
 ;  
 , ( ) « -2».  
 : <http://www.plazma-t.ru>  
 « -2» . -2  
 ( 634.211.021.900 ).  
 ! ,

' \* .

2.

- ( )  
 « -2» ;  
 - , ( ) « -2» ( )  
 10000 ). :  
 - ;  
 - MS Excel;  
 - ( ) « -2»;  
 - ( ) « -2»;  
 - .

\*

«

»,

,

-

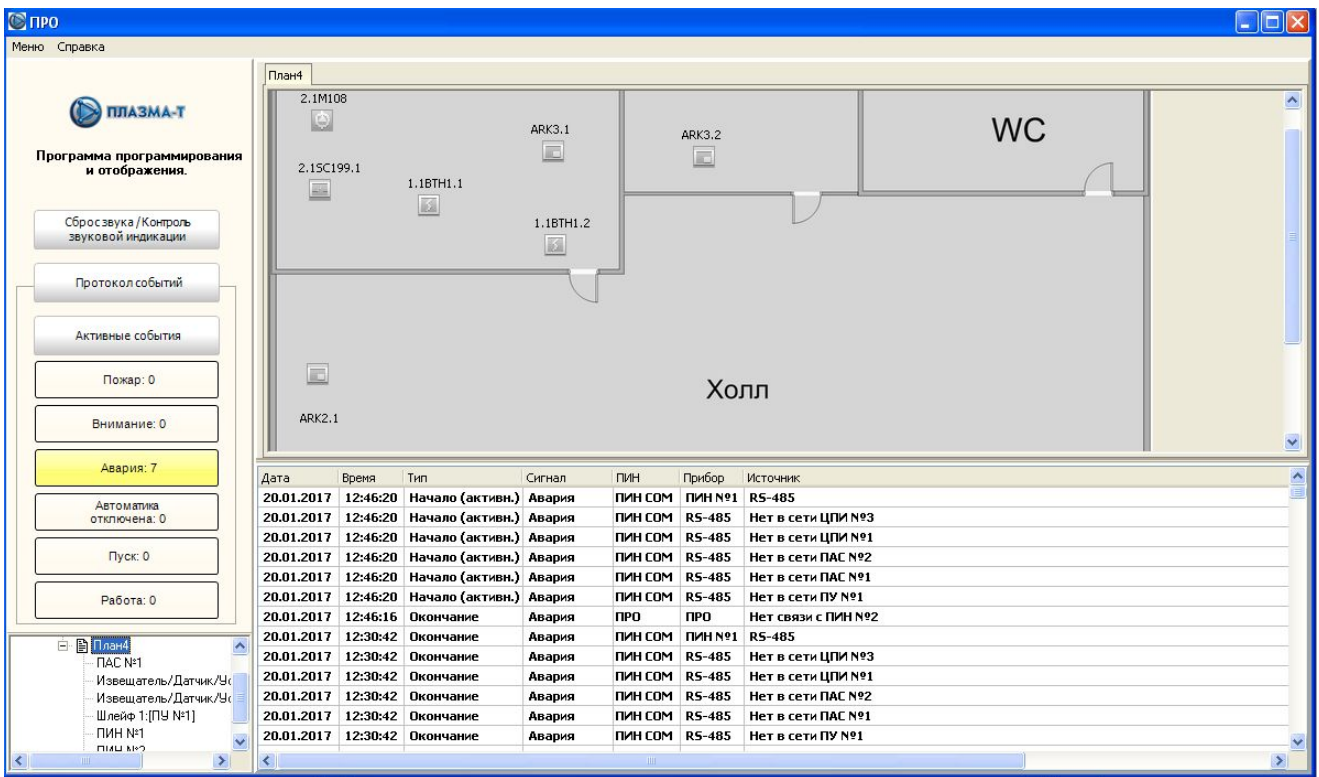
-

3.

:  
 - 3000 ;  
 - 4 ;  
 - 100 ;  
 COM, USB Ethernet ( ) ;  
 1024 768 ;  
 MS Windows 2000/XP/Vista/7.

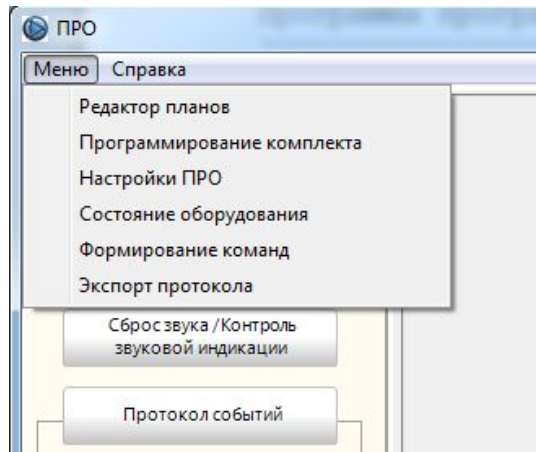
4.

:



:

- ;




— ;  
— .  
« -2» .  
: « » , « » , « » , « » , « » .  
10000  
: , , « » ( -2» ) ;  
— « / » .  
1 « » /  
— ( )  
— / / . . ) ;

The screenshot shows the 'ПЛАЗМА-Т' software interface. On the left, there is a menu with 'Сброс звука / Контроль звуковой индикации' circled in red. Below it are buttons for 'Активные события', 'Пожар: 0', 'Внимание: 0', 'Авария: 7', 'Автоматика отключена: 0', 'Пуск: 0', and 'Работа: 0'. At the bottom left, a tree view shows 'Планш' selected, with sub-items like 'ПАС №1', 'Извещатель / Датчик / У...', 'Шлейф 1: [ПУ №1]', 'ПИН №1', and 'ПЛАЗМА-Т'. The main area displays a floor plan with a red oval highlighting the 'Графическая часть' (Hallway area) containing 'Холл', 'WC', and various sensors (ARK2.1, ARK3.1, ARK3.2, 1.1ВТН1.1, 1.1ВТН1.2). Below the floor plan is a table of events:

Дата	Время	Тип	Сигнал	ПИН	Прибор	Источник
20.01.2017	12:46:20	Начало (активн.)	Авария	ПИН СОМ	ПИН №1	RS-485
20.01.2017	12:46:20	Начало (активн.)	Авария	ПИН СОМ	RS-485	Нет в сети ЦПИ №3
20.01.2017	12:46:20	Начало (активн.)	Авария	ПИН СОМ	RS-485	Нет в сети ЦПИ №1
20.01.2017	12:46:20	Начало (активн.)	Авария	ПИН СОМ	RS-485	Нет в сети ПАС №2
20.01.2017	12:46:20	Начало (активн.)	Авария	ПИН СОМ	RS-485	Нет в сети ПАС №1
20.01.2017	12:46:20	Начало (активн.)	Авария	ПИН СОМ	RS-485	Нет в сети ПУ №1
20.01.2017	12:46:16	Окончание	Авария	ПИН СОМ	RS-485	Нет связи с ПИН №2
20.01.2017	12:30:42	Окончание	Авария	ПИН СОМ	ПИН №1	RS-485
20.01.2017	12:30:42	Окончание	Авария	ПИН СОМ	RS-485	Нет в сети ЦПИ №3
20.01.2017	12:30:42	Окончание	Авария	ПИН СОМ	RS-485	Нет в сети ЦПИ №1
20.01.2017	12:30:42	Окончание	Авария	ПИН СОМ	RS-485	Нет в сети ПАС №2
20.01.2017	12:30:42	Окончание	Авария	ПИН СОМ	RS-485	Нет в сети ПАС №1
20.01.2017	12:30:42	Окончание	Авария	ПИН СОМ	RS-485	Нет в сети ПУ №1

« » « » → « » .  
« -2» .  
) .  
( ,

2.1ВТН1.1



**Свойства объекта**

Сигнал	Пожар
Состояние	Превышен порог 2
Название группы	Группа N1 (Группа №1)
Название зоны	Зона N01 (ПАС №1, Зона №1)
Название датчика	Датчик N01 (ПАС №1, Датчик №1)
Тип объекта	Адресный аналоговый датчик (Дымовой извещатель)

4.1.

<

>

/

< -2>

<

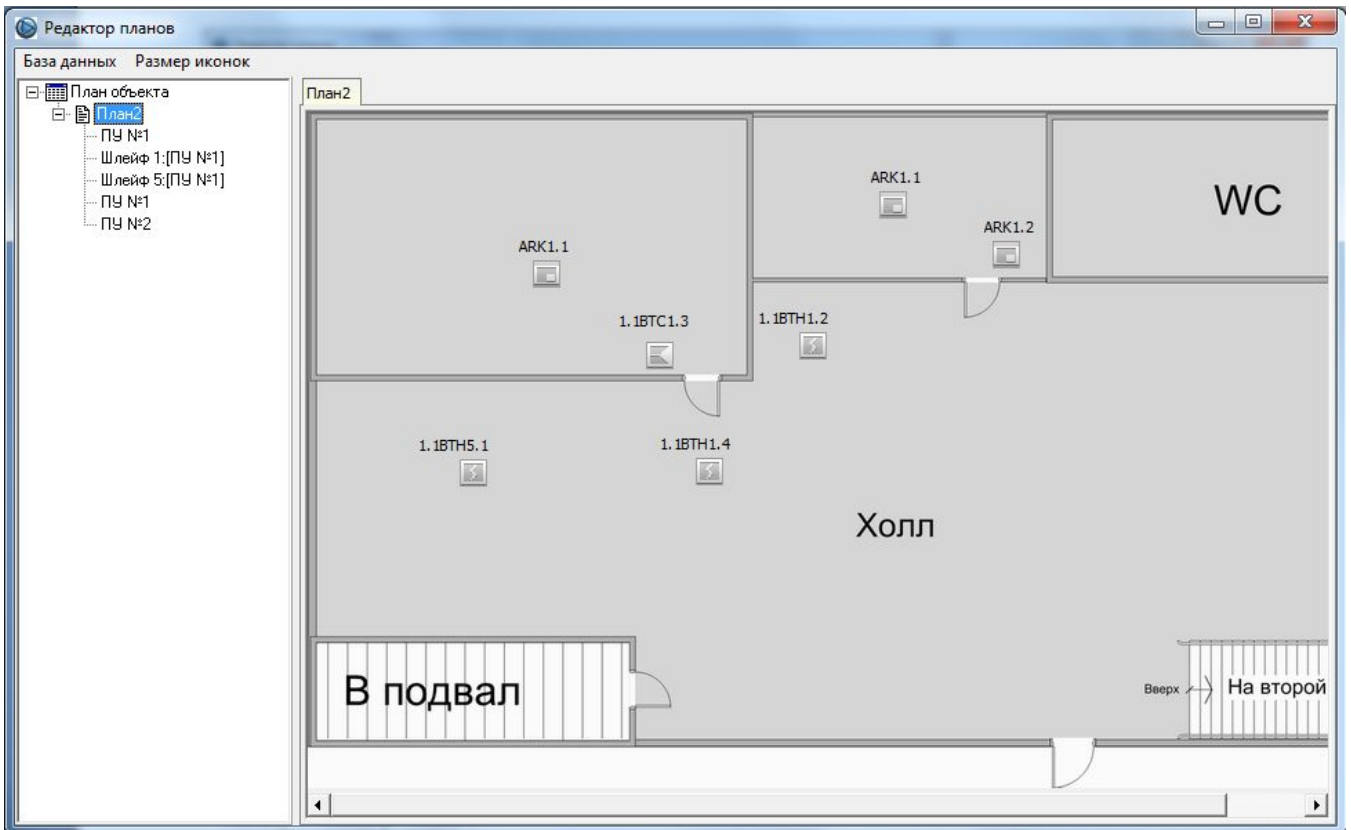
>

<

>

:

- ( ) ;  
-



< -2>

/ ( , , , )  
< -2> ( , , , ) .

:

- ;  
- ;  
- < -2>  
- ;

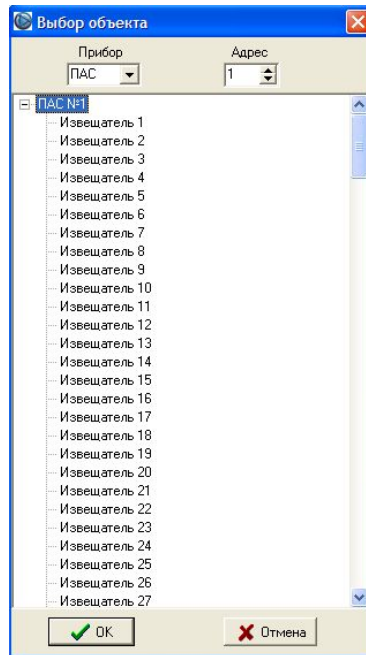
Microsoft Paint, Adobe PhotoShop, Corel Draw, AutoCAD ( , , ) .

\*.BMP, \*.WMF, \*.EMF.

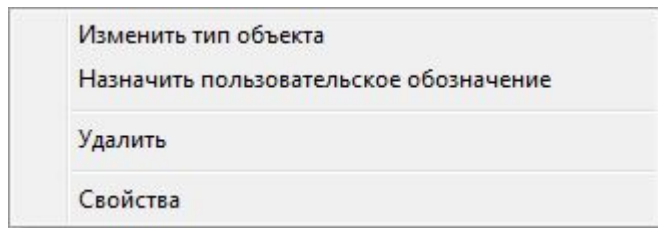
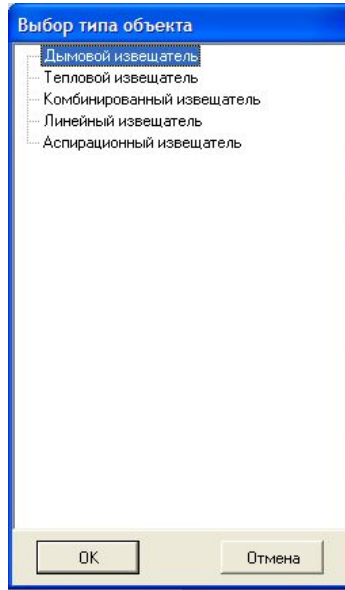
\*.PNG, \*.JPG, \*.JPEG,

<Ctrl>

< -2>







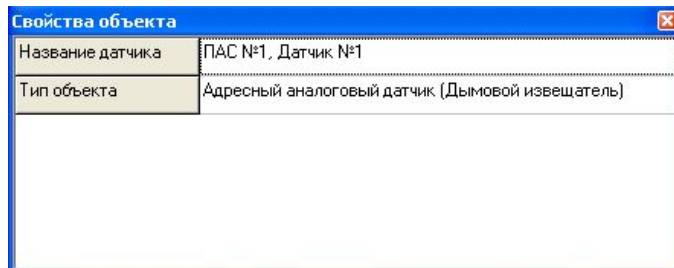
-< / / / > -

-< / / / > -

-< > -

-< > -

, , :



-< > -

-< > -

< >

---

- .  
 ,  
 < > → < > .  
 .  
 , < > → < > ...> .  
 .  
 ! < >  
 .  
 - ,  
 .  
 ( < > → < > ) .  
 ,  
 < > ( . . 4.1 ) .  
 ! < > < LAN >  
 . . . < >  
 < LAN > < >  
 ( < LAN > < > ) .

4.2. < >

< -2> . < -2>

< >

< -2> . : 123456.

< >, < >, < -PL>, < >, < -4.2>, < >, < -PL- >, < >, < >, < >.

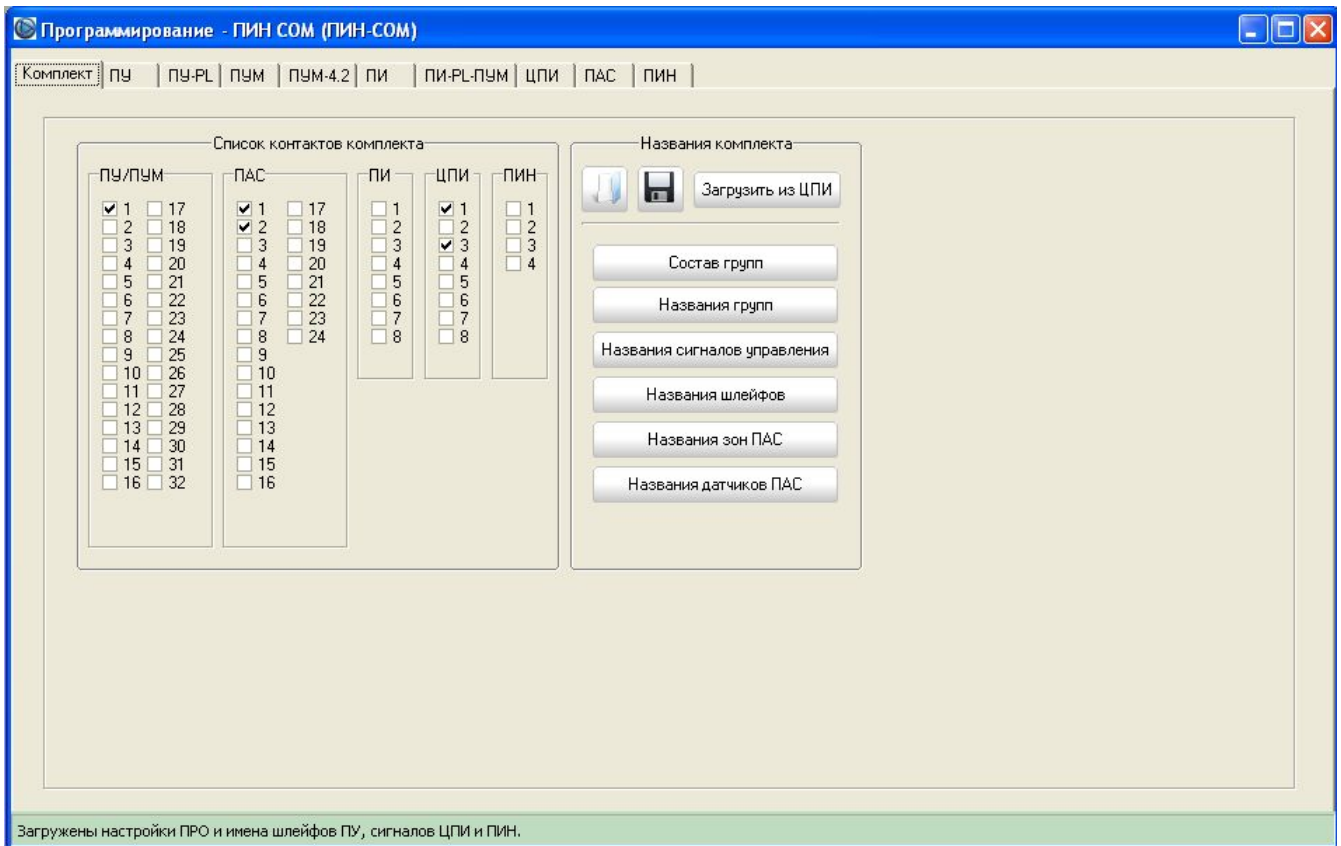
< > : < -2> ,

- ;

- /

- ;

- < > ;



< / -PL/ / -4.2> :

- 32 / -PL/ / -

4.2;

- / -PL/ / -4.2;

- / -

PL/ / -4.2;

- / -PL/ / -4.2;

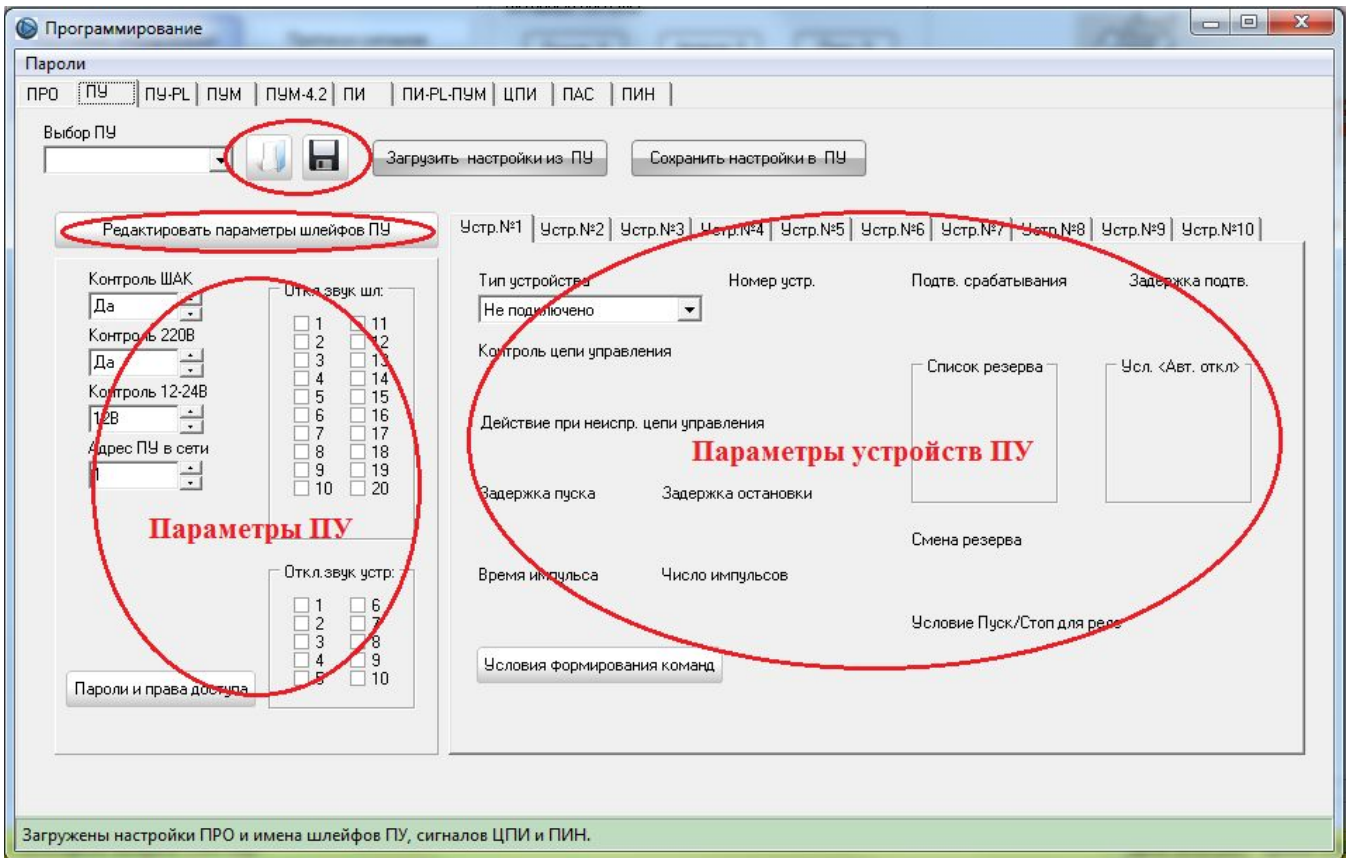
- / -

PL/ / -4.2;

- / -

/ -PL/ / -4.2.

8



<

>

/ -PL/ / -4.2 / -PL/ / -4.2/ / / .

Условия формирования команд для устройства

Устр.№3	Форм. команда	тип прибора	№ прибора	№ шлейфа/сигн/зоны	блок-ка от	№ прибора	№ шлейфа/сигн/зоны
Условие №1	Пуск	ПУ/ПУМ	1	1			
Условие №2	Нет команды						

- Нет команды
- Пуск
- 1/2 Пуск
- Пуск с блокировкой
- Стоп
- 1/2 Стоп
- Вкл. автоматику
- Откл. автоматику
- ПускУ12

Введите номер и/или диапазон номеров, для которых необходимо копировать условия текущего устройства (например: 2,3,14-18):

Скопировать

Стереть все условия для данного устройства

Стереть все условия для всех устройств

OK

<

>

/ -PL/ / -4.2.

< > :

— 8 ;

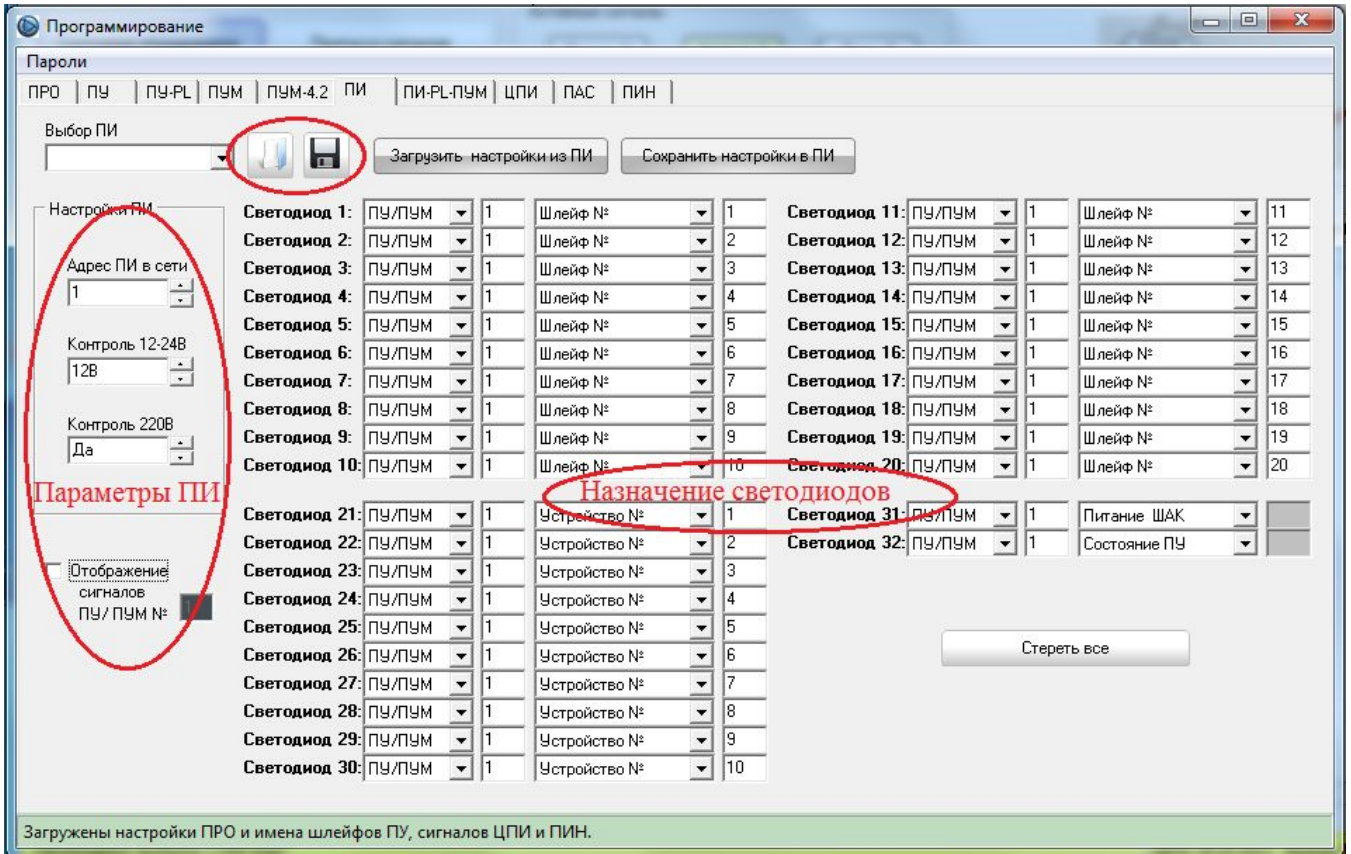
— :

• / , , « -2 » ;

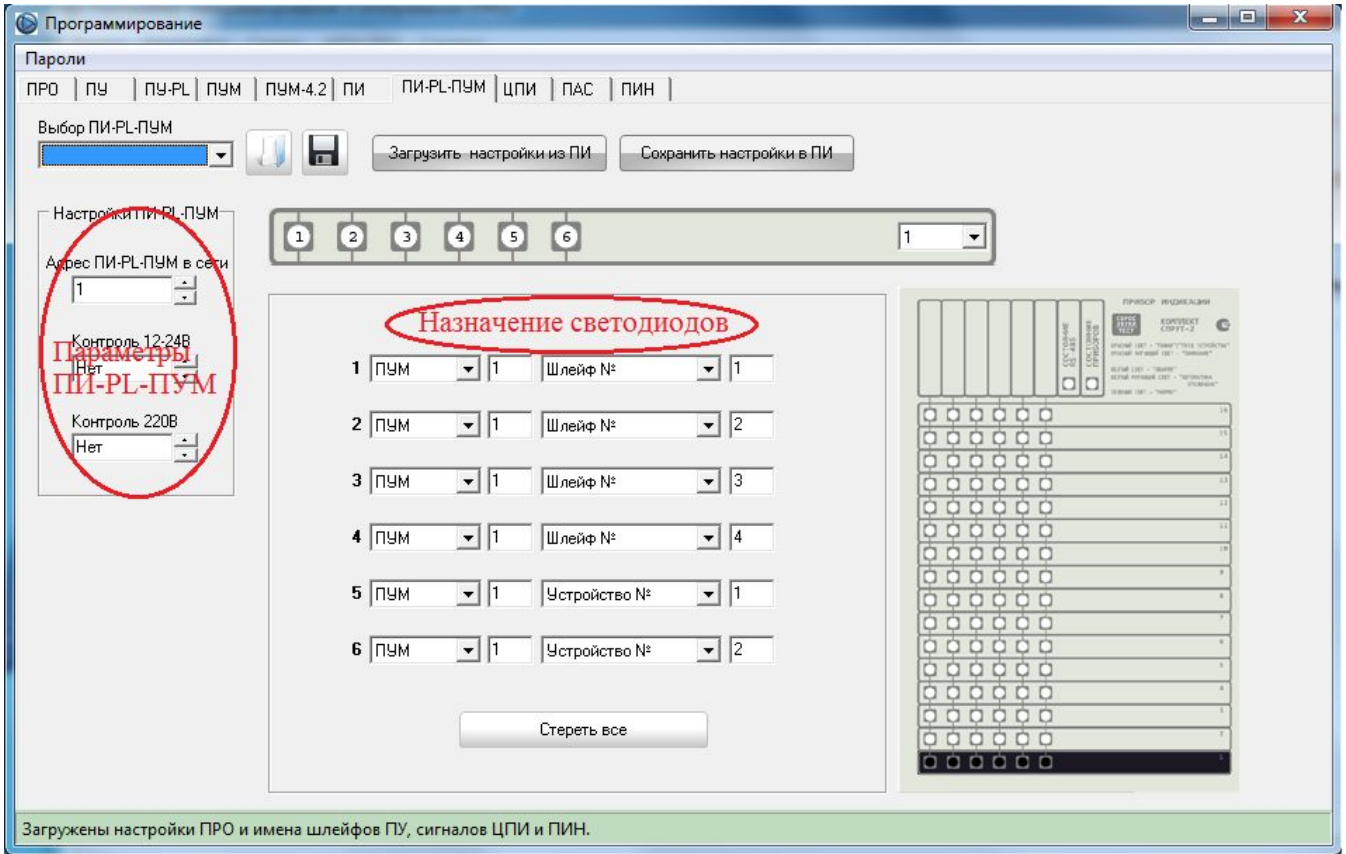
• / ;

• / ;

• .

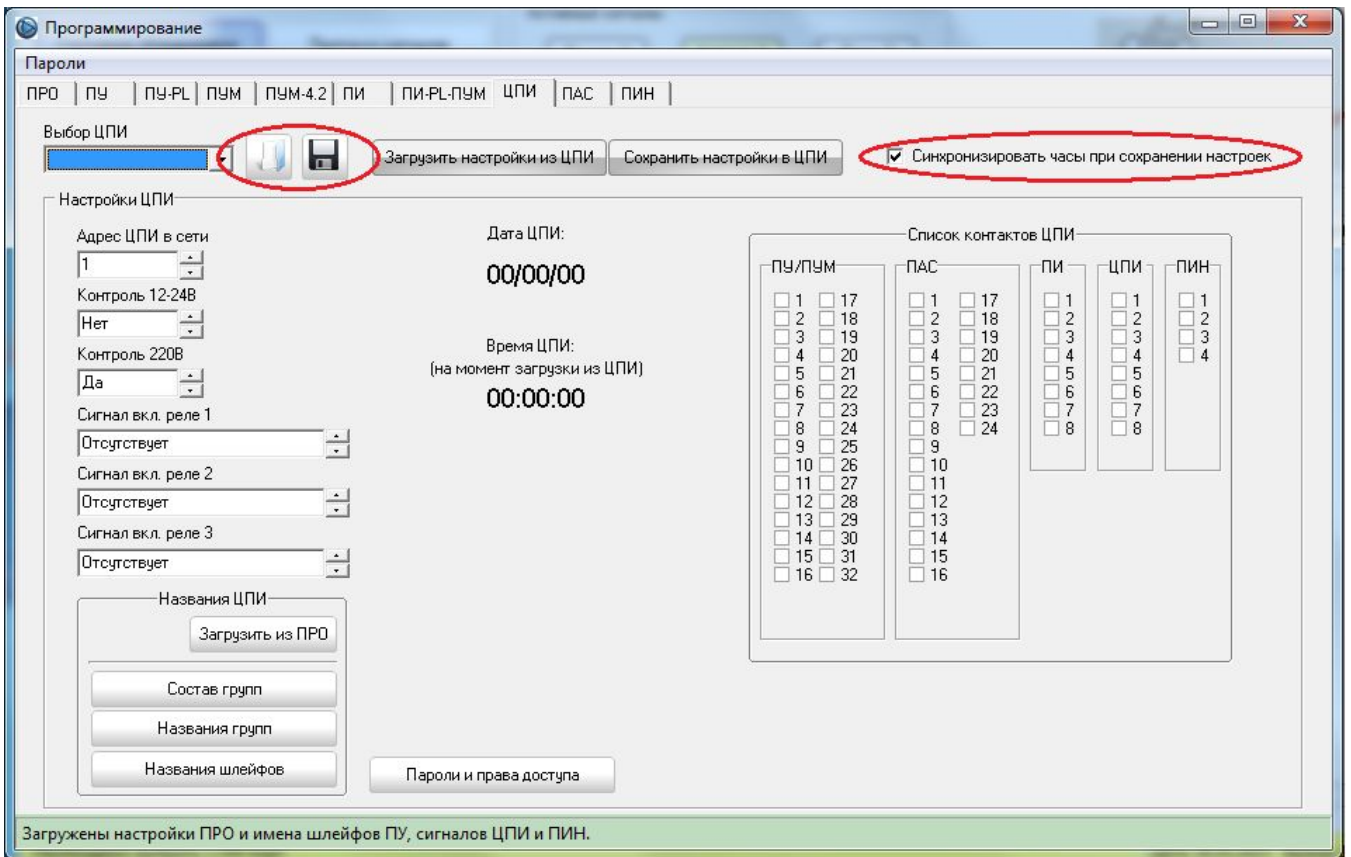


< -PL- > : 8 -PL- ;  
-  
- / 32 .



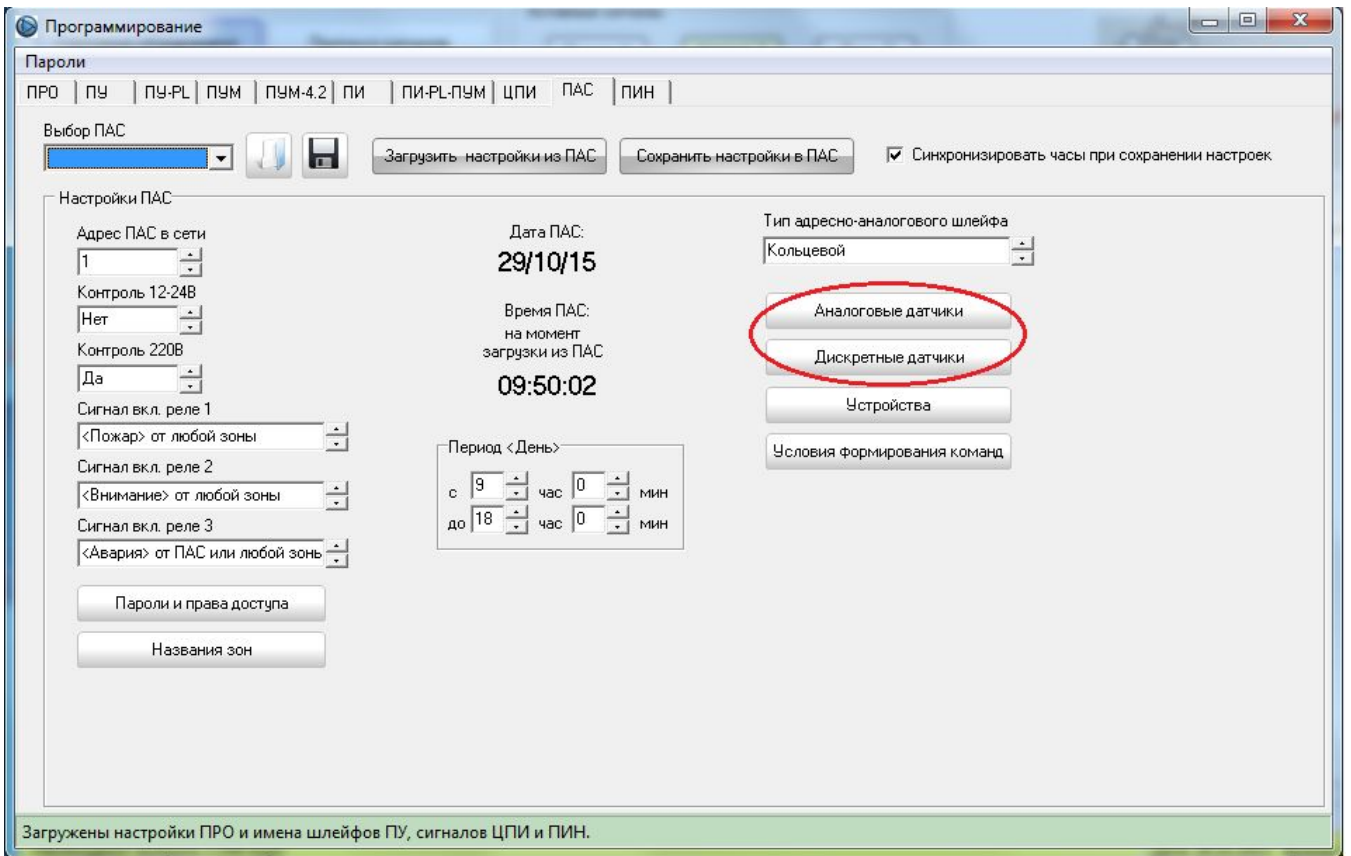
-PL-

< > : 8 ;  
- < -2> , / , ;  
- / ;  
- ;  
- 8 ;  
- < -2> ;  
- .





« : 24 ;  
; ;  
; ;  
8 ;  
; ;  
« -2» ;  
.



<< : >>

Параметры аналоговых датчиков

Адрес	Тип	Название	Зона	Мигание светодиода	Порог 1 днем	Порог 2 днем	Порог 1 ночью	Порог 2 ночью
1	2251EM/22051E	Датчик N01	1	Включено	4 (>0.09 д/Бм)	6 (>0.12 д/Бм)	4 (>0.09 д/Бм)	6 (>0.12 д/Бм)
2	не подключено							
3	2251EM/22051E							
4	7251							
5	2251EM/22051E							
6	22051TE							
7	не подключено							
8	не подключено							
9	не подключено							
10	не подключено							
11	не подключено							
12	не подключено							
13	не подключено							
14	не подключено							
15	не подключено							
16	не подключено							
17	не подключено							
18	не подключено							

Введите адрес и/или диапазон адресов, для которых необходимо копировать настройки текущего адреса (например: 1,2,13-18):

Скопировать

OK

<< >>

<< : >>

Параметры дискретных датчиков

Адрес	Тип	Название	Зона	Мигание светодиода	Сигнал сигнализации	Сигнал управления	формировать через, сек
101	MCP-5A	Датчик N101	1	Включено	<Внимание>	<Управление2>	0
102	не подключено						
103	M503ME						
104	M210E-CZ(R)						
105	M210E						
106	M220E						
107	M221E input						
108	не подключено						
109	не подключено						
110	не подключено						
111	не подключено						
112	не подключено						
113	не подключено						
114	не подключено						
115	не подключено						
116	не подключено						
117	не подключено						
118	не подключено						
119	не подключено						

Введите адрес и/или диапазон адресов, для которых необходимо копировать настройки текущего адреса (например: 1,2,13-18):

Скопировать

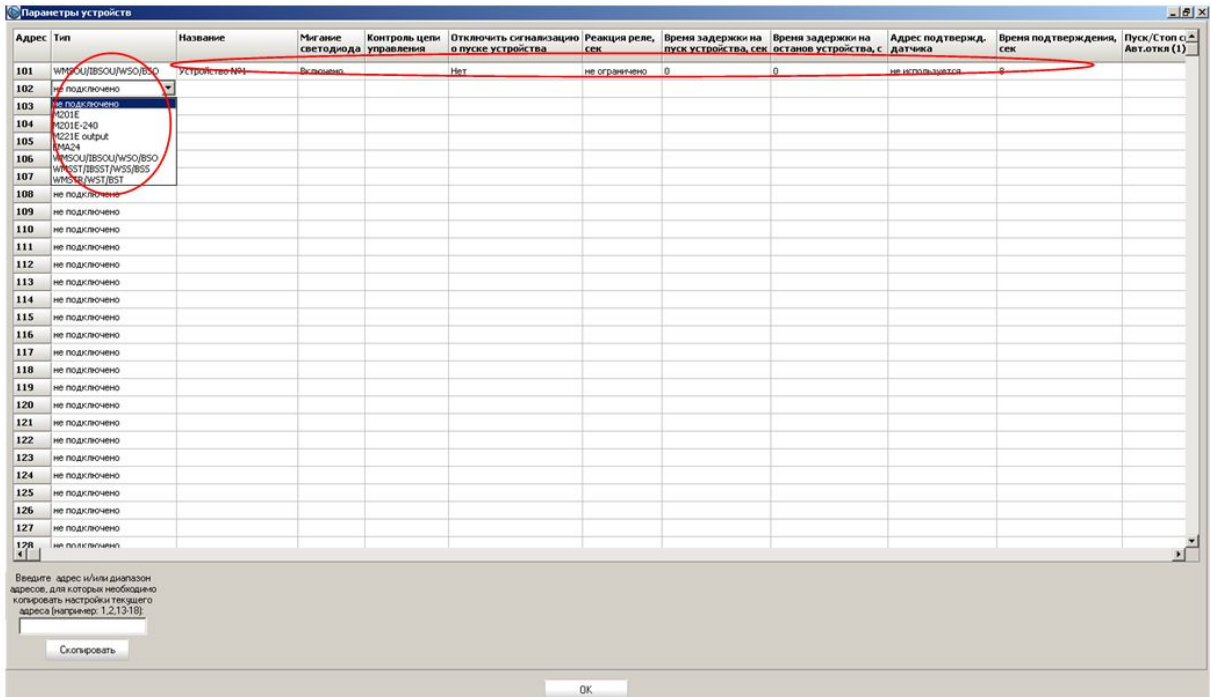
OK

<< >>

<<

>>

:



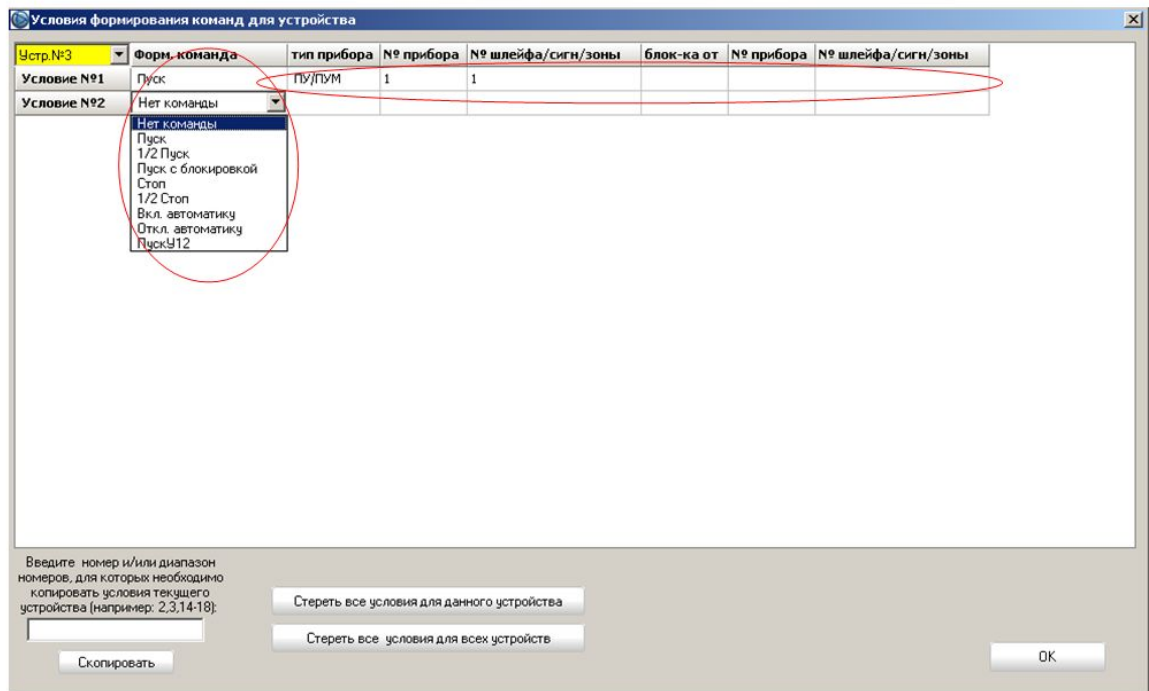
<<

>>

<<

>>

:



<<

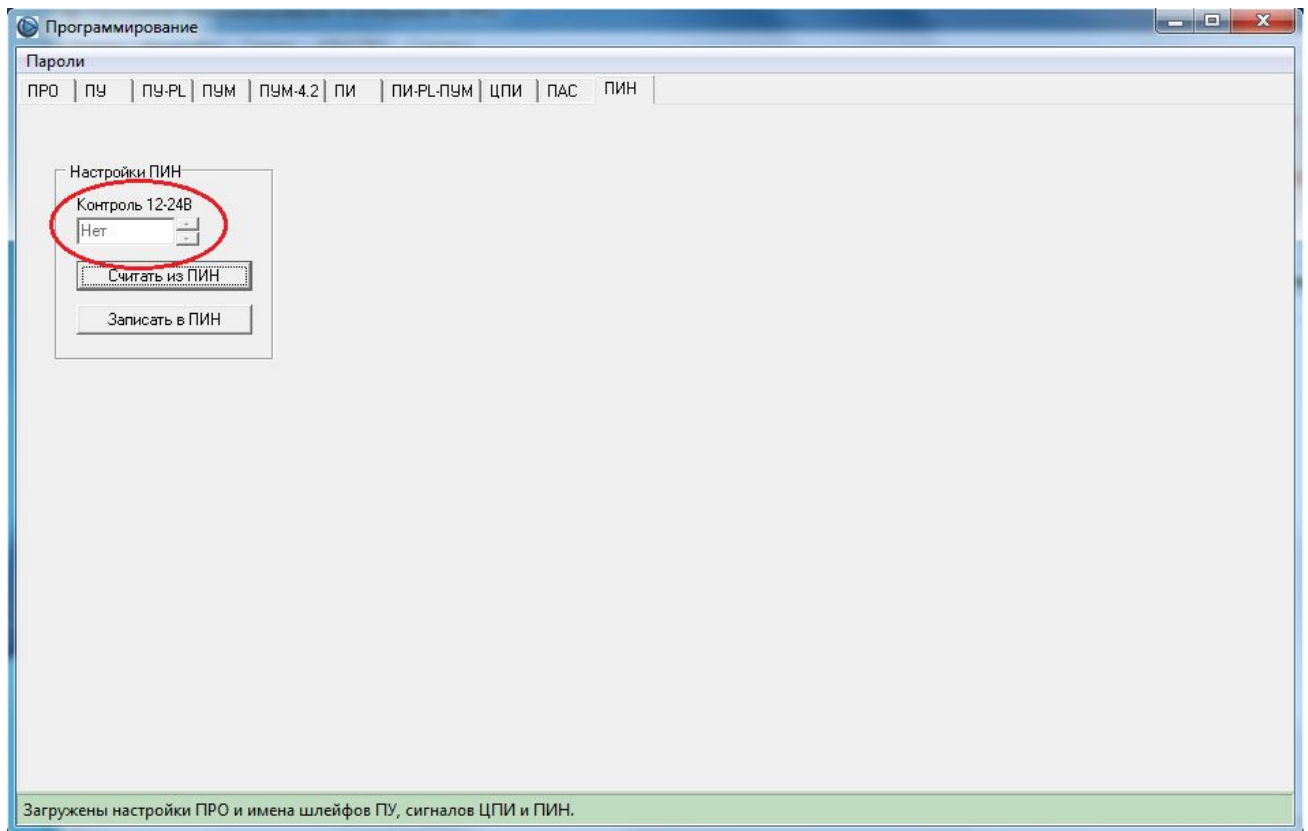
>>

<

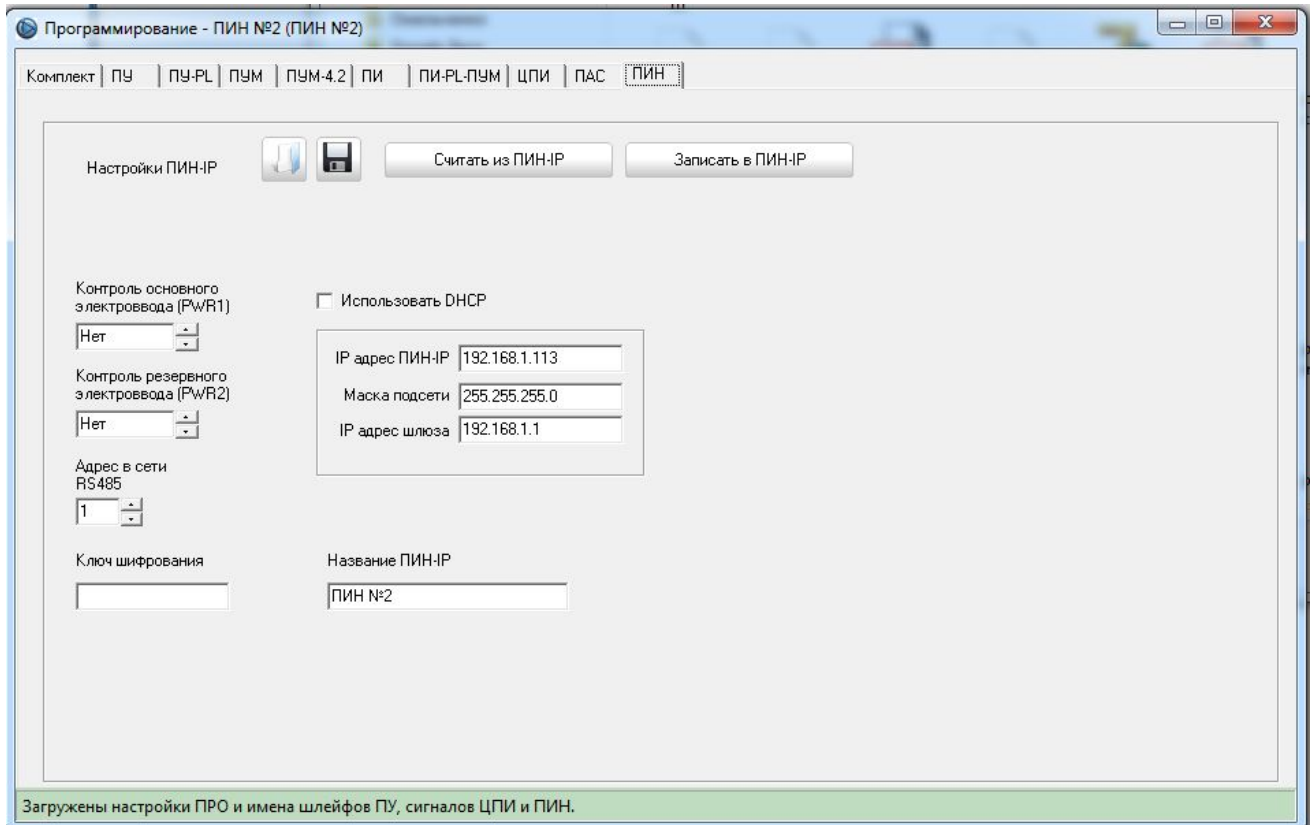
>

:

( < > ) :

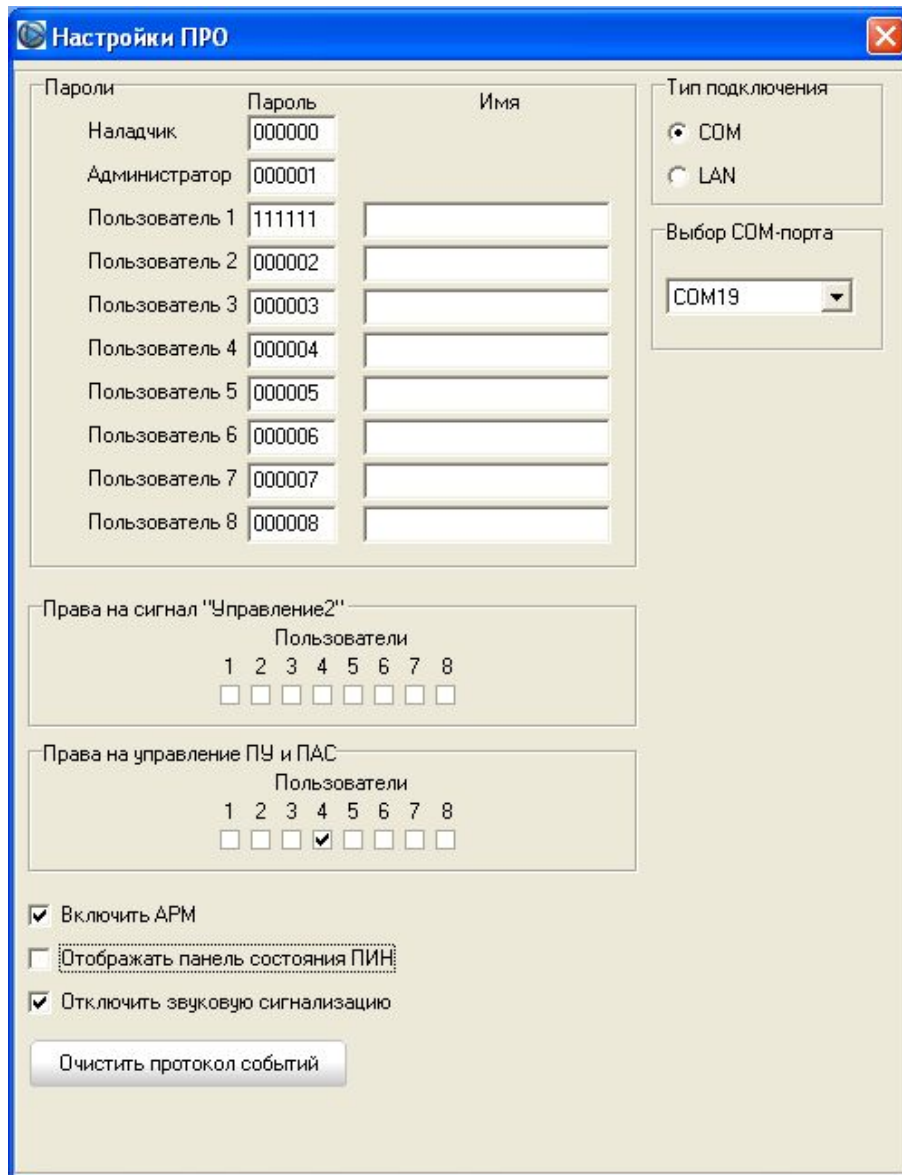


- IP («LAN») :

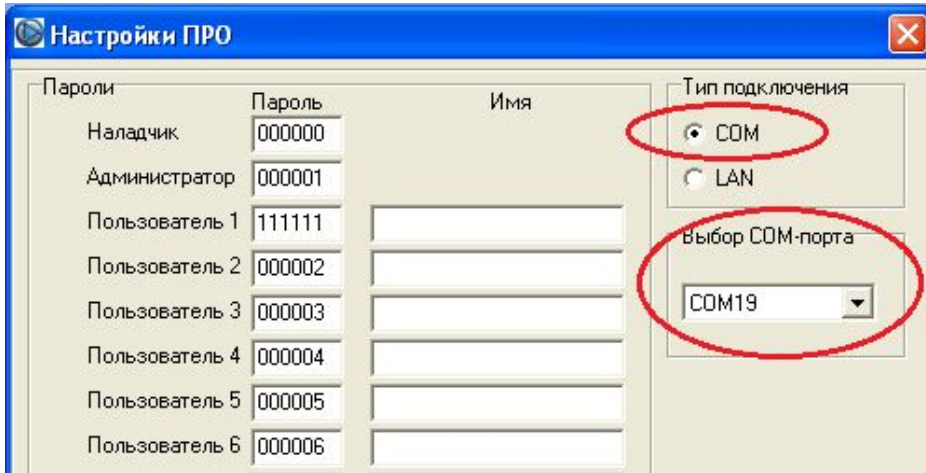


4.3. « »

( 123456 ).  
:  
- LAN COM (  
);  
- COM- , ;  
- IP- -IP ( 32 -IP );  
- ;  
- ;  
- 8 ;  
- ;  
- / / -IP;  
- /  
« -2 » .



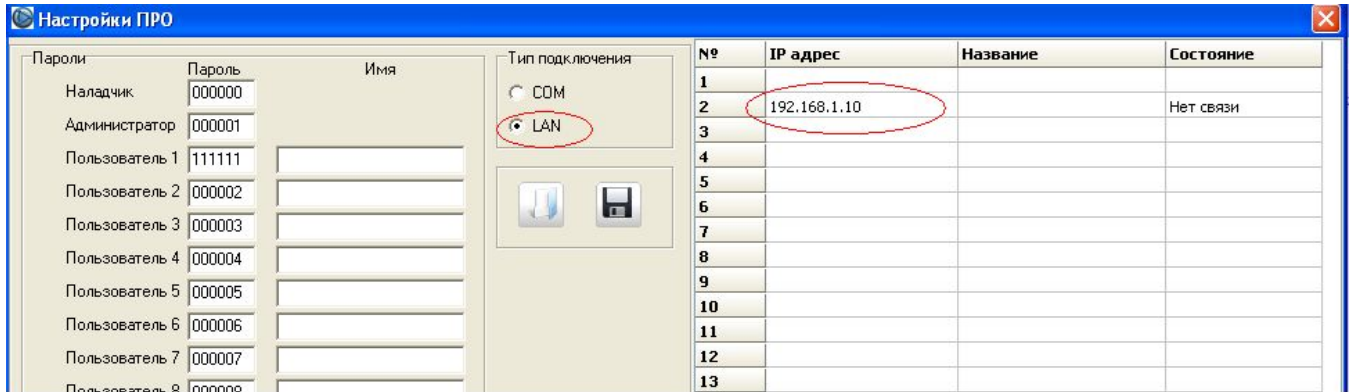
634.211.026 ( ), « -2» 634.211.026.11.00-IP  
 (-IP). COM,  
 LAN, -IP  
 ( 32), 32 « -2».  
 RS-232. RS-  
 232 COM- 11,0-28,4 ,  
 0,5 .  
 -IP Ethernet  
 11,0-28,4 , -IP 0,5 .  
 USB  
 USB USB  
 : <http://www.plazma-t.ru/zip/USB.exe>  
 COM- (COM-  
 LAN:



(  
 - ) .

Ethernet-  
-IP.

IP-



-IP

-IP.

-IP

< >

> . <

<

\* ( 16 ) .

\*

-IP,

70B3D54BB000.

-IP

-IP

4.4.

<

>

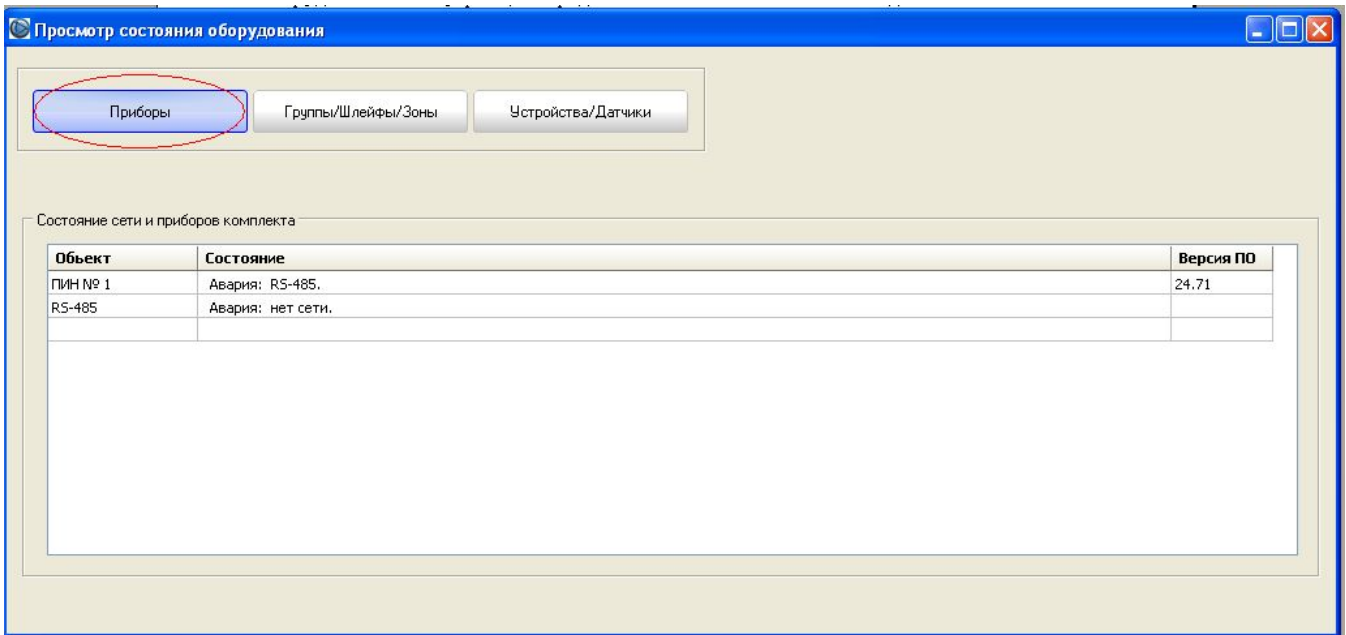
< -2 >

< >

RS-485

<

>



< / >

/

<

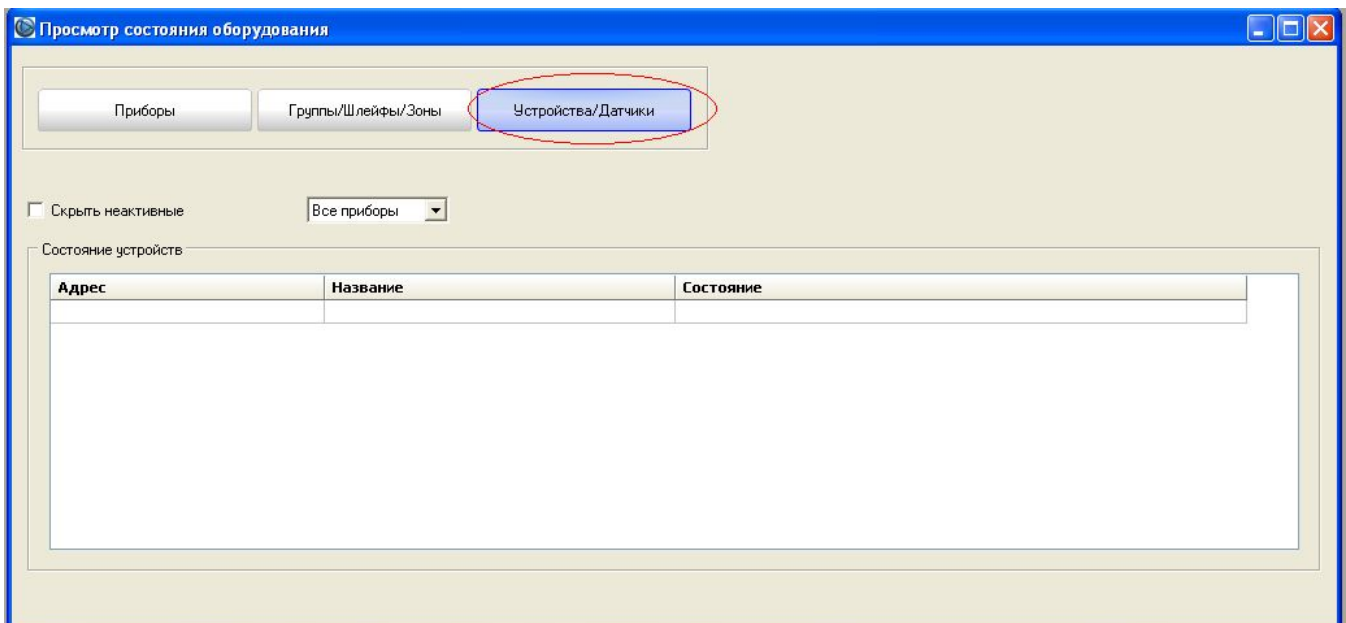
>

/

,

<

>





4.5. < >

< -2> , / / .

< > ( . 4.1) .

! < >

< 2> , < 2> , / /

< 2>

< 2>

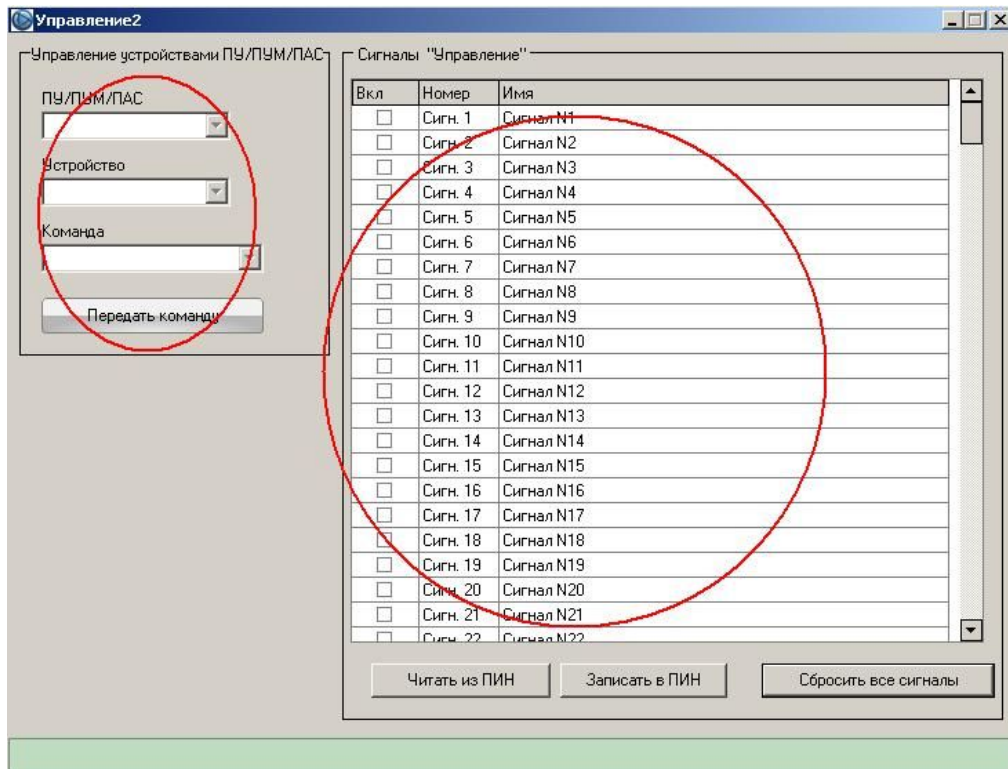
< >

- < / > , < > ;

- < > , < > , < > ;

< > / / ;

- / < 2> .



4.6. « »

MS Excel.

5.

- : « »i  
 - « » «  
 - », « »i  
 - « »i  
 - » « »i «  
 . ( .

. 4.3).

/ / ) / / ( . :  
 -« », i  
 -« », . / / ,  
 / ».  
 1 , « / »  
 , « ».

: « - »  
 / : (495) 730-5844 ( )  
 E-mail: info@plazma-t.ru; http://www.plazma-t.ru